

**Bulletin Hebdomadaire de retro-information sur la méningite cérébrospinale**  
*Weekly feedback bulletin on cerebrospinal meningitis*

28 April to 04 May 2014

**I - SITUATION EPIDEMIOLOGIQUE DE LA SEMAINE 18 EPIDEMIOLOGICAL SITUATION OF WEEK 18**

**Table 1:** Situation épidémiologique / *Epidemiological Situation*

Pays	Cas	Décès	Létalité (%)	District en Alerte	District en Epidémie	Complétude (%)
<i>Country</i>	<i>Case</i>	<i>Death</i>	<i>Lortality (%)</i>	<i>District in Alert</i>	<i>District in Epidemic</i>	<i>Completeness (%)</i>
Benin	12	3	25.0	0	0	100.0
Burkina Faso	84	13	15.5	0	0	100.0
Cameroun	27	1	3.7	1	0	67.7
Centrafrique	0	0	0.0	0	0	62.5
Côte d'Ivoire	2	0	0.0	0	0	92.7
Ethiopia	-	-	-	-	-	-
Ghana	6	0	0.0	0	0	88.8
Guinea	21	2	9.5	0	0	100.0
Gambia	3	1	33.3	0	0	100.0
Mali	9	0	0.0	0	0	100.0
Mauritania	0	0	0.0	0	0	100.0
Niger	2	0	0.0	0	0	100.0
Nigeria	3	0	0.0	0	0	100.0
RD Congo**	-	-	-	-	-	-
Senegal	4	0	0.0	0	0	100.0
South Sudan	-	-	-	-	-	-
Sudan	0	0	0.0	0	0	100.0
Tchad	-	-	-	-	-	-
Togo	-	-	-	-	-	-
<b>Total</b>	<b>173</b>	<b>20</b>	<b>11.6</b>	<b>1</b>	<b>0</b>	<b>51.4</b>

\*\* Définition des seuils d'alerte/épidémique non applicable à ce pays situé en dehors de la ceinture de la méningite  
*Definition of alert/epidemic thresholds not applicable to this country outside the meningitis belt*

**Nous contacter / Contact us:**

Inter country Support Team - West Africa / Equipe d'Appui Inter-Pays pour Afrique de l'Ouest  
03 BP 7019 Ouagadougou 03, Burkina Faso  
Tel: (226) 50-30-65-65, Fax: (226) 50-33-25-41

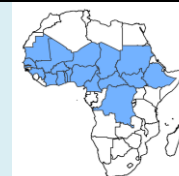
E-mail: [walkero@who.int](mailto:walkero@who.int) or [djingareyh@who.int](mailto:djingareyh@who.int) or [linganic@who.int](mailto:linganic@who.int)

Site web/Web site: <http://www.meningvax.org/epidemic-updates.php>  
<http://www.who.int/csr>

Nota bene: Les données publiées dans ce bulletin sont des informations hebdomadaires. Elles sont susceptibles d'évoluer après complétude et vérification./*The data published in this bulletin are weekly informations. They are susceptible to change after completeness and verification.*

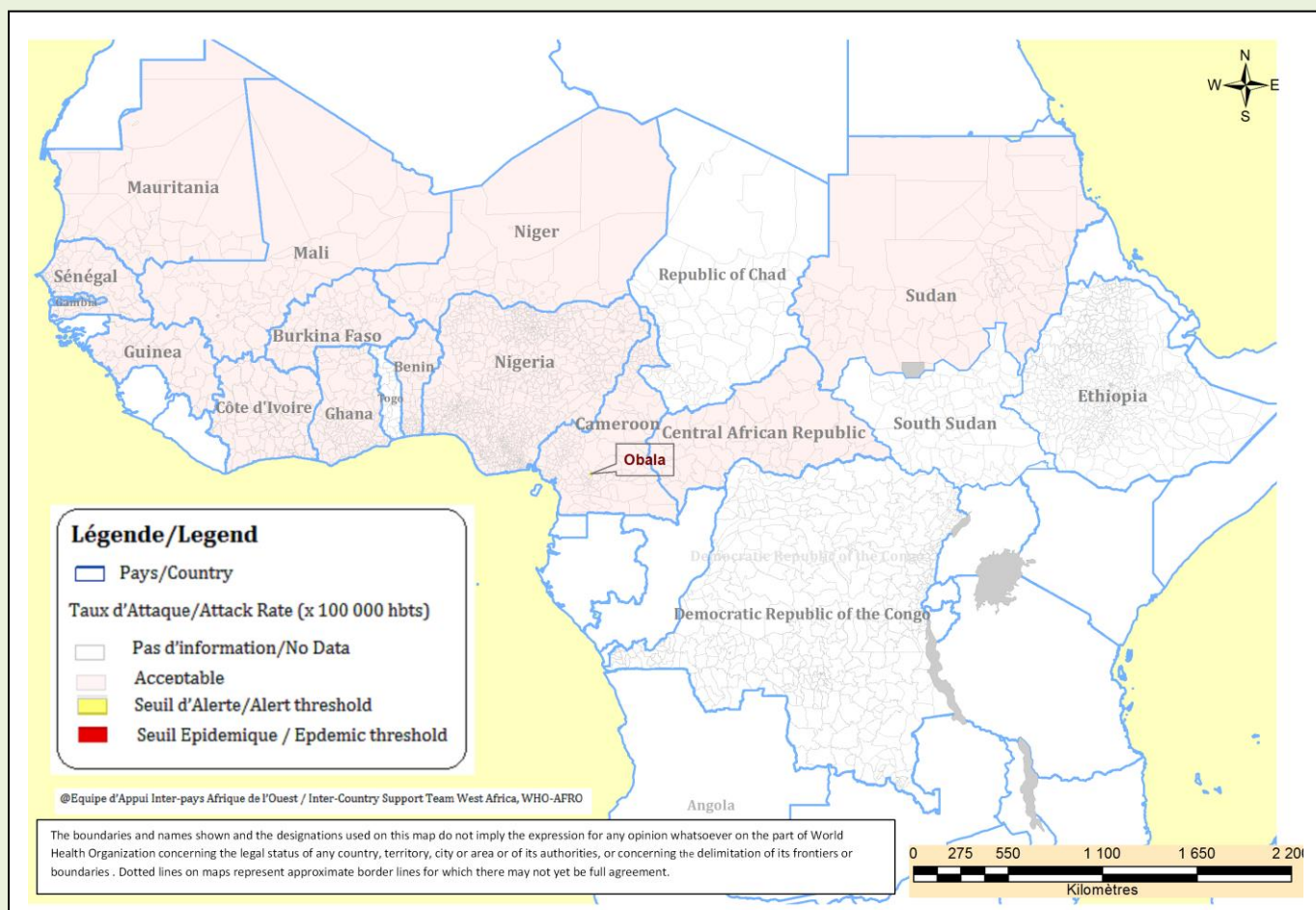
Pays sous Surveillance  
Renforcée de la Méningite

Countries under Enhanced  
Surveillance of Meningitis



**Figure 1: Cartographique des données de la semaine en cours / Mapping of data of current week**

**Semaine/ Week 18, 2014**



**Commentaires :**

A la semaine 18 de la saison épidémique 2014, seul le district Obala au Cameroun a franchi le seuil d'alerte avec un TA de 7,2 ;  
En général, la situation épidémiologique reste calme dans les pays de la ceinture.

**Comments :**

At week 18 of the 2014 epidemic season, only the district of Obala in Cameroun crossed the alert threshold with an AR of 7.2;  
In general, the epidemiological situation remains calm in the countries of the belt.

**II - SYNTHÈSE DE LA SITUATION ÉPIDÉMIOLOGIQUE / SYNTHESIS OF THE EPIDEMIOLOGICAL SITUATION**  
**(Semaines notifiées / Reported weeks 01 - 18)**

**Table 2: Synthèse de la situation épidémiologique/Synthesis of the Epidemiological situation**

Pays	Cas	Décès	Létalité (%)	District en Alerte	District en Epidémie	Semaines notifiées	En districts (%)	En semaines (%)
Country	Cases	Deaths	Letality (%)	District in Alert	District in Epidemic	Reported weeks	In districts (%)	In weeks (%)
<b>Benin<sup>P</sup></b>	<b>287</b>	<b>40</b>	<b>13.9</b>	<b>3</b>	<b>0</b>	<b>01-18</b>	<b>100.0</b>	<b>100.0</b>
<b>Burkina Faso<sup>T</sup></b>	<b>2 372</b>	<b>257</b>	<b>10.8</b>	<b>3</b>	<b>0</b>	<b>01-18</b>	<b>100.0</b>	<b>100.0</b>
<b>Cameroun<sup>P</sup></b>	<b>434</b>	<b>22</b>	<b>5.1</b>	<b>8</b>	<b>0</b>	<b>01-18</b>	<b>98.4</b>	<b>91.3</b>
<b>Centrafrique</b>	<b>66</b>	<b>17</b>	<b>25.8</b>	<b>0</b>	<b>0</b>	<b>01-18</b>	<b>95.8</b>	<b>85.0</b>
<b>Côte d'Ivoire</b>	<b>122</b>	<b>19</b>	<b>15.6</b>	<b>1</b>	<b>0</b>	<b>01-18</b>	<b>100.0</b>	<b>98.1</b>
Ethiopia <sup>P</sup>	294	11	3.7	9	3	01-08	97.7	97.1
<b>Ghana<sup>P</sup></b>	<b>344</b>	<b>12</b>	<b>3.5</b>	<b>6</b>	<b>1</b>	<b>01-18</b>	<b>100.0</b>	<b>91.9</b>
<b>Guinea</b>	<b>508</b>	<b>47</b>	<b>9.3</b>	<b>3</b>	<b>0</b>	<b>01-18</b>	<b>100.0</b>	<b>100.0</b>
<b>Gambia<sup>T</sup></b>	<b>115</b>	<b>18</b>	<b>15.7</b>	<b>3</b>	<b>1</b>	<b>01-18</b>	<b>100.0</b>	<b>100.0</b>
<b>Mali<sup>T</sup></b>	<b>142</b>	<b>4</b>	<b>2.8</b>	<b>1</b>	<b>0</b>	<b>01-18</b>	<b>100.0</b>	<b>100.0</b>
<b>Mauritania</b>	<b>0</b>	<b>0</b>	<b>0.0</b>	<b>0</b>	<b>0</b>	<b>01-18</b>	<b>100.0</b>	<b>100.0</b>
<b>Niger<sup>T</sup></b>	<b>166</b>	<b>27</b>	<b>16.3</b>	<b>0</b>	<b>0</b>	<b>01-18</b>	<b>100.0</b>	<b>100.0</b>
<b>Nigeria<sup>P</sup></b>	<b>1 013</b>	<b>79</b>	<b>7.8</b>	<b>1</b>	<b>6</b>	<b>01-18</b>	<b>100.0</b>	<b>100.0</b>
RD Congo**	2 805	284	10.1	-	-	01-13	21.0	88.5
<b>Senegal<sup>P</sup></b>	<b>96</b>	<b>3</b>	<b>3.1</b>	<b>0</b>	<b>0</b>	<b>01-18</b>	<b>100.0</b>	<b>100.0</b>
South Sudan	41	6	14.6	1	0	01-15	100.0	100.0
<b>Sudan<sup>T</sup></b>	<b>70</b>	<b>0</b>	<b>0.0</b>	<b>0</b>	<b>0</b>	<b>01-18</b>	<b>100.0</b>	<b>100.0</b>
Tchad <sup>T</sup>	109	6	5.5	1	0	01-12	93.9	99.0
Togo	191	11	5.8	0	0	01-15	100.0	93.7
<b>Total</b>	<b>9 175</b>	<b>863</b>	<b>9.4</b>	<b>40</b>	<b>11</b>	<b>01-18</b>	<b>87.6</b>	<b>97.5</b>

**P** = Pays partiellement vacciné avec le MenAfriVac / Country partially vaccinated with MenAfriVac

**T** = Pays entièrement vacciné avec le MenAfriVac / Country entirely vaccinated with MenAfriVac

\*\* Définition des seuils d'alerte/épidémique non applicable à ce pays situé en dehors de la ceinture de la méningite  
 Definition of Alert/epidemic thresholds not applicable to this country outside the meningitis belt

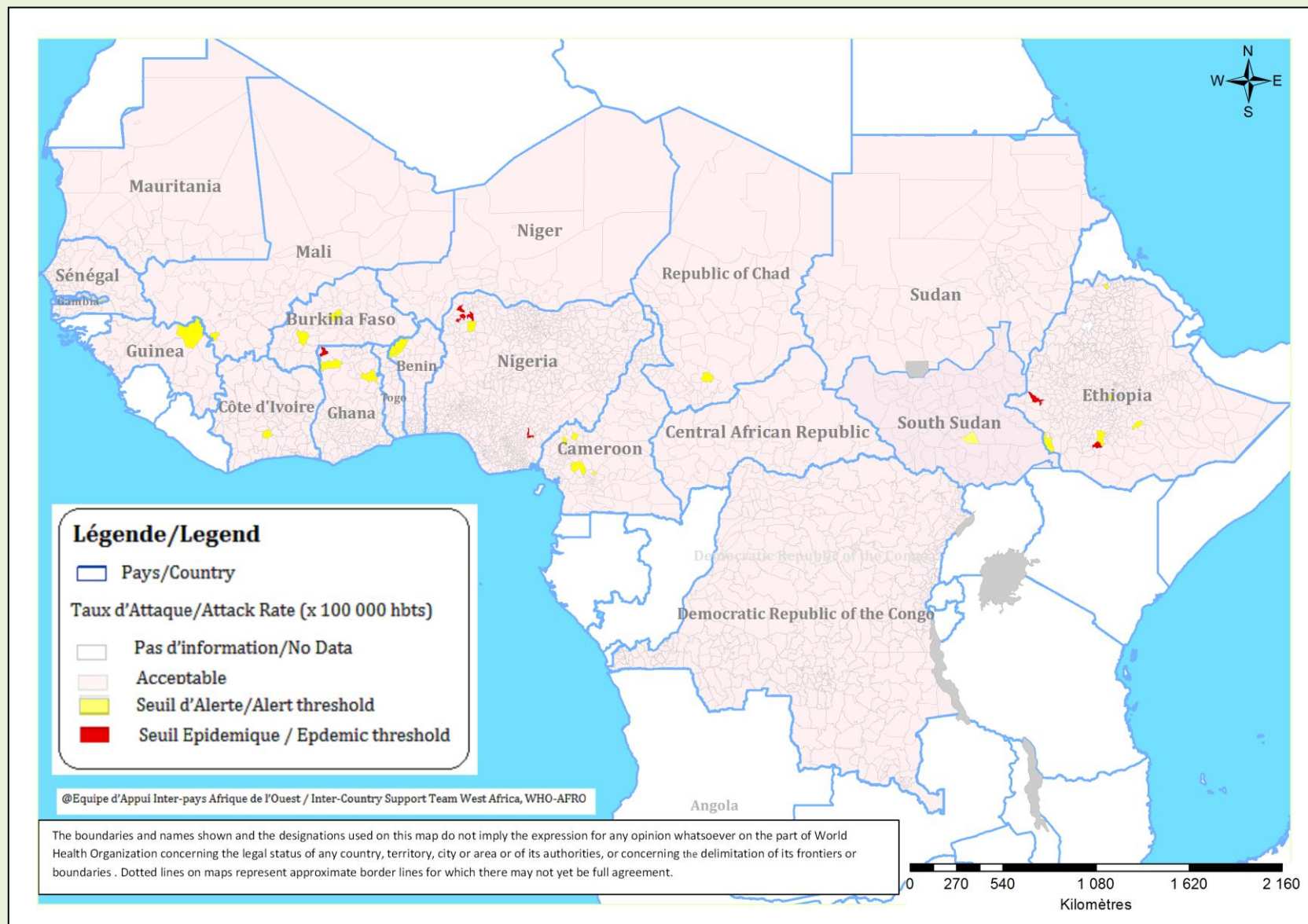
**Commentaires:**

De la semaine 01 à 18 de la saison épidémique 2014, un total cumulé de 9 175 cas suspects de méningites a été notifié dont 863 décès, soit une létalité de 9,4%.

*Comments :*

*From week 01 to 18 of the 2014 epidemic season, a cumulative total of 9,175 suspected cases of meningitis were notified with 863 deaths, representing a CFR of 9.4%.*

**Figure 2 : Cartographie récapitulative des taux d'attaque cumulés de la Méningite / Recapitulative map of cumulative Meningitis attack rates**  
**Semaine / Week 01 - 18**



### III - SYNTHÈSE DES DONNÉES LABORATOIRE PAR PAYS / SYNTHESIS OF LABORATORY DATA BY COUNTRY

**Table 3: Pathogènes identifiés/Pathogens identified**  
(Semaines notifiées / Reported weeks 01 - 18, 2014)

Pays Country	Nombre LCR Number CSF	LCR contam CSF contam	En cours In Process	LCR negatives CSF negative	NmA NmA	NmB NmB	NmC NmC	NmX NmX	NmY NmY	Nm W135 Nm W135	Autres Nm ind. Other Nm ind.	S.Pneum S.Pneum	Hib Hib	Autres Pathogènes Other Pathogens
Benin	65	0	0	58	0	0	0	0	0	4	0	2	0	1
Burkina Faso	1 182	0	304	587	0	0	0	2	0	38	6	244	1	0
Cameroun	136	0	0	115	0	0	0	0	0	0	0	11	0	10
Centrafrique	-	-	-	-	-	-	-	-	-	-	-	-	-	-
Cote d'Ivoire	-	-	-	-	-	-	-	-	-	-	-	-	-	-
Ethiopia	-	-	-	-	-	-	-	-	-	-	-	-	-	-
Ghana	297	0	0	224	0	0	0	0	1	37	9	25	0	1
Guinée	156	0	0	140	5	0	0	0	0	8	0	0	3	0
Gambia	47	0	0	45	0	0	0	0	0	1	0	1	0	0
Mali	112	0	0	85	0	0	0	3	0	2	0	20	2	0
Mauritania	-	-	-	-	-	-	-	-	-	-	-	-	-	-
Niger	112	1	0	72	0	0	7	0	0	11	0	14	3	4
Nigeria	3	0	0	0	0	0	3	0	0	0	0	0	0	0
RD Congo	-	-	-	-	-	-	-	-	-	-	-	-	-	-
Senegal	77	0	0	72	0	0	0	0	0	1	0	0	1	3
South Sudan	-	-	-	-	-	-	-	-	-	-	-	-	-	-
Sudan	49	0	23	22	0	0	0	0	0	0	0	2	1	1
Tchad	-	-	-	-	-	-	-	-	-	-	-	-	-	-
Togo	44	0	0	28	0	0	0	0	0	1	4	9	2	0
Total	2 280	1	327	1 448	5	0	10	5	1	103	19	328	13	20

Pathogènes Identifier par /Pathogens identified by: PCR, LATEX, CULTURE

**Commentaires:**

2 280 prélèvements ont été analysés sur un total de 9 175 cas suspects (24,9%) notifiés.

Le Sp (328) reste le germe prédominant confirmé par le laboratoire.

Aucun cas de NmA n'a été enregistré à ce jour dans les pays qui ont introduit le MenAfriVac.

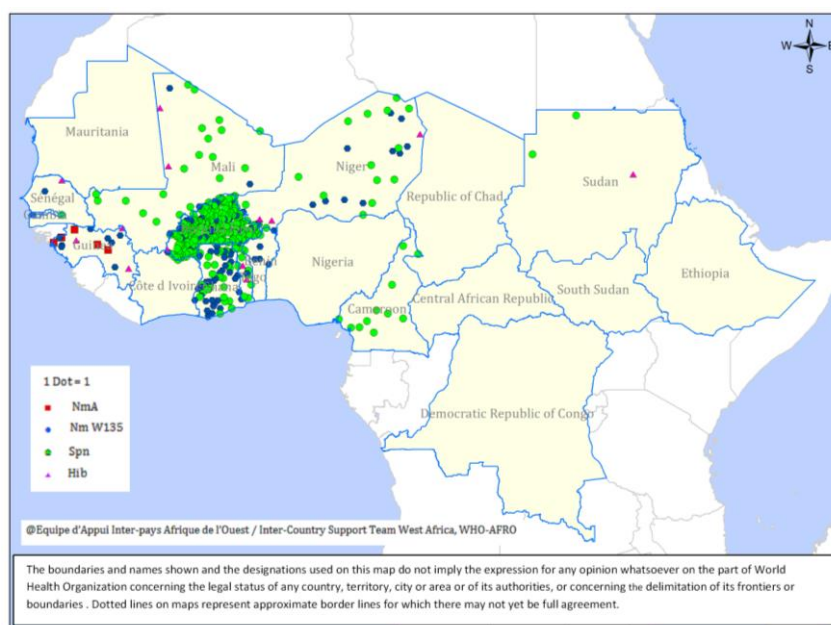
**Comments:**

2,280 samples have been analyzed out of the 9,175 suspected cases reported (24.9%).

Sp (328) remains the predominant laboratory confirmed germ.

No case of NmA has been recorded as of today in the countries that have introduced MenAfriVac.

**Figure 3 : Cartographie des principaux germes de la Méningite / Map of Meningitis main pathogens**



#### IV - REPRESENTATION GRAPHIQUE DES DONNEES DE SURVEILLANCE

### **Figure 4 : Evolution hebdomadaire comparative par pays des années 2013 et 2014**

(Uniquement les pays ayant transmis des données pour la semaine en cours)

### **Comparative weekly evolution by country, years 2013-2014**

(Only countries which transmitted data during the current week)

