

Bulletin Hebdomadaire de retro-information sur la méningite cérébrospinale Weekly feedback bulletin on cerebrospinal meningitis

02 to 08 February 2015

I. SITUATION EPIDEMIOLOGIQUE DE LA SEMAINE 06 / EPIDEMIOLOGICAL SITUATION OF WEEK 06

Table 1: Situation épidémiologique / Epidemiological Situation

Pays	Cas	Décès	Létalité (%)	District en Alerte	District en Epidémie	Complétude (%)
Country	Case	Death	Lortality (%)	District in Alert	District in Epidemic	Completeness (%)
Benin ^P	5	1	20.0	0	0	100.0
Burkina Faso ^T	89	7	7.9	0	0	100.0
Cameroun ^P	-	-	-	-	-	-
Centrafrique	3	1	33.3	0	0	23.3
Côte d'Ivoire ^P	2	1	50.0	0	0	100.0
Ethiopia ^P	-	-	-	-	-	-
Ghana ^P	9	2	22.2	1	0	100.0
Guinea	3	0	0.0	0	0	94.7
Gambia ^T	-	-	-	-	-	-
Kenya	-	-	-	-	-	-
Mali ^T	2	1	50.0	0	0	100.0
Mauritania ^P	0	0	0.0	0	0	100.0
Niger ^T	7	0	0.0	0	0	93.2
Nigeria ^P	0	0	0.0	0	0	100.0
RD Congo ^{**}	174	9	5.2	-	-	12.0
Senegal ^P	9	0	0.0	0	0	100.0
South Sudan	1	1	100	0	0	100.0
Sudan ^T	-	-	-	-	-	-
Tchad ^T	9	4	44.4	0	0	95.1
Togo ^P	7	0	0.0	0	0	90.0
Uganda	-	-	-	-	-	-
Total	320	27	8.4	1	0	65.0

^P = Pays partiellement vacciné avec le MenAfriVac / Country partially vaccinated with MenAfriVac

^T = Pays entièrement vacciné avec le MenAfriVac / Country entirely vaccinated with MenAfriVac

^{**} Définition des seuils d'alerte/épidémique non applicable à ce pays situé en dehors de la ceinture de la méningite
Definition of alert/epidemic thresholds not applicable to this country outside the meningitis belt

Nous contacter / Contact us:

Inter country Support Team - West Africa / Equipe d'Appui Inter-Pays pour Afrique de l'Ouest
03 BP 7019 Ouagadougou 03, Burkina Faso
Tel: (226) 25-30-65-65, Fax: (226) 25-33-25-41

E.mail: cabrald@who.int or djingareyh@who.int or linganic@who.int

Site web/Web site: <http://www.meningvax.org/epidemic-updates.php>
<http://www.who.int/csr>

Nota bene: Les données publiées dans ce bulletin sont des informations hebdomadaires. Elles sont susceptibles d'évoluer après complétude et vérification. / The data published in this bulletin are weekly informations. They are susceptible to change after completeness and verification.

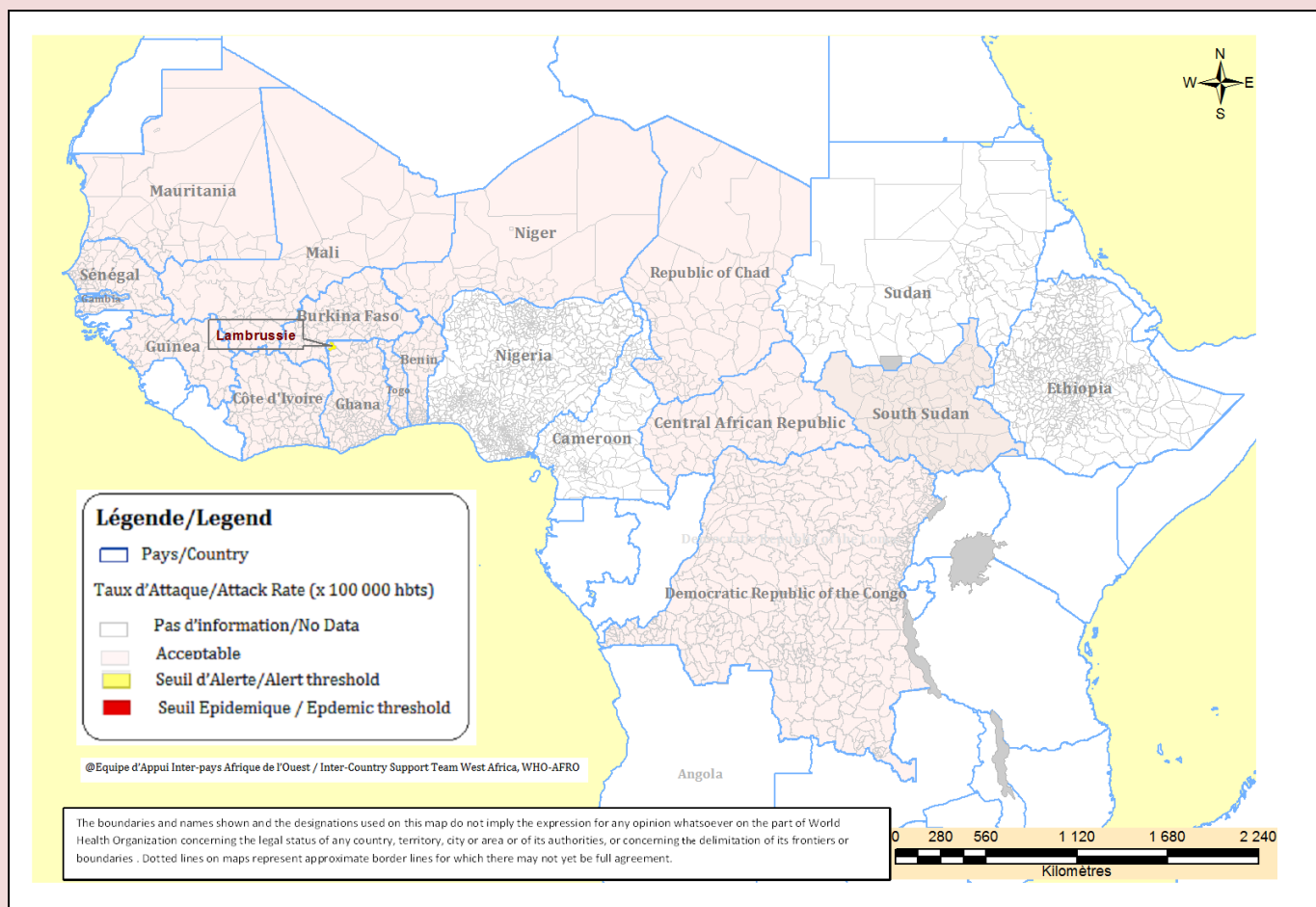
Pays sous Surveillance
Renforcée de la Méningite

Countries under Enhanced
Surveillance of Meningitis



Figure 1: Cartographique des données de la semaine en cours / Mapping of data of current week

Semaine/ Week 06, 2015



Commentaires :

A la semaine 6, le district de Lambrusie au Ghana a franchi le seuil d'alerte avec un TA de 7,2. La situation épidémiologique est restée calme dans le reste des pays ayant notifiés des cas.

Comments :

At week 6 the district of Lambrusie in Ghana has reached the alert threshold with an AR of 7.2. The epidemiologic situation is calm in other reporting countries.

II. SYNTHÈSE DE LA SITUATION ÉPIDÉMIOLOGIQUE / SYNTHESIS OF THE EPIDEMIOLOGICAL SITUATION

(Semaines notifiées / Reported weeks 01 - 06)

Table 2: Synthèse de la situation épidémiologique/Synthesis of the Epidemiological situation

Pays	Cas	Décès	Létalité (%)	District en Alerte	District en Epidémie	Semaines notifiées	En districts (%)	En semaines (%)
Country	Cases	Deaths	Letality (%)	District in Alert	District in Epidemic	Reported weeks	In districts (%)	In weeks (%)
Benin^P	39	3	7.7	1	0	01-06	100.0	100.0
Burkina Faso^T	381	32	8.4	0	0	01-06	100.0	100.0
Cameroun ^P	85	3	3.5	1	0	01-05	95.8	92.8
Centrafrique	18	2	11.1	0	0	01-06	36.7	87.9
Côte d'Ivoire^P	18	6	33.3	0	0	01-06	100.0	91.5
Ethiopia ^P	-	-	-	-	-	-	-	-
Ghana ^P	47	7	14.9	1	1	01-06	100.0	100.0
Guinea	25	1	4.0	0	0	01-06	100.0	98.7
Gambia ^T	10	3	30.0	0	0	01-05	100.0	100.0
Kenya	-	-	-	-	-	-	-	-
Mali^T	23	3	13.0	0	0	01-06	100.0	100.0
Mauritania^P	0	0	0.0	0	0	01-06	100.0	100.0
Niger^T	17	1	5.9	0	0	01-06	100.0	98.1
Nigeria ^P	15	0	0.0	0	0	01-05	100.0	100.0
RD Congo**	1 186	83	7.0	-	-	01-06	18.6	83.2
Senegal^P	27	0	0.0	0	0	01-06	100.0	83.6
South Sudan	5	1	20.0	0	0	01-06	100.0	100.0
Sudan ^T	8	0	0.0	0	0	01-04	100.0	100.0
Tchad^T	28	6	21.4	0	0	01-06	95.1	100.0
Togo^P	32	1	3.1	0	0	01-06	90.0	100.0
Uganda	-	-	-	-	-	-	-	-
Total	1 964	152	7.7	3	1	01-06	82.2	97.5

^P = Pays partiellement vacciné avec le MenAfriVac / Country partially vaccinated with MenAfriVac

^T = Pays entièrement vacciné avec le MenAfriVac / Country entirely vaccinated with MenAfriVac

** Définition des seuils d'alerte/épidémique non applicable à ce pays situé en dehors de la ceinture de la méningite
Definition of Alert/epidemic thresholds not applicable to this country outside the meningitis belt

Commentaires:

1 964 cas suspects de méningite ont été notifiés à la semaine 06, dont 152 décès (létalité de 7.7%).

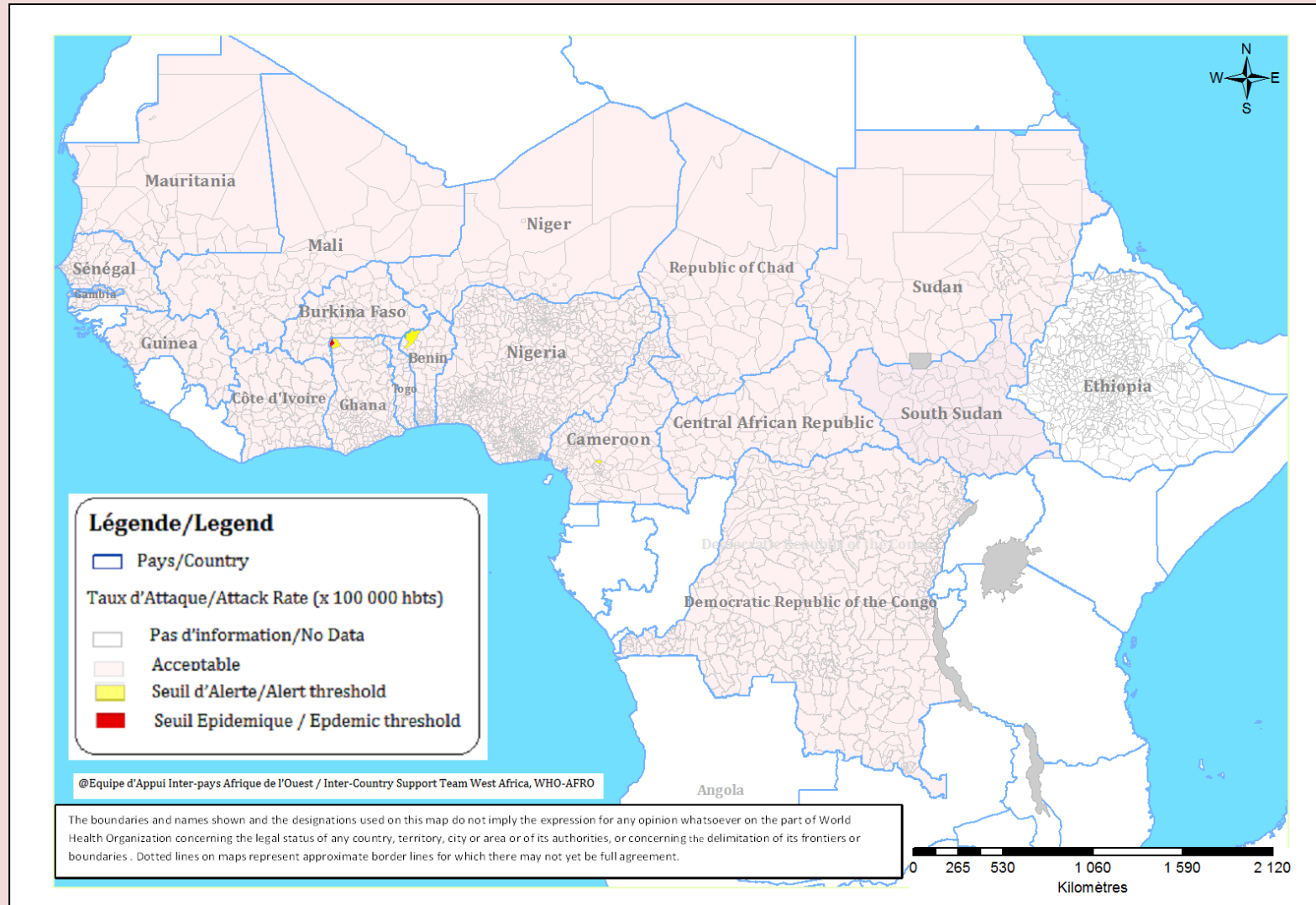
Les pays silencieux sont invités à mettre à jour les données de surveillance pour 2015.

Comments :

1,964 meningitis suspect cases including 152 deaths have been reported during week 6 (CFR 7.7%).

Silent countries are invited to update their 2015 surveillance data.

Figure 2 : Cartographie récapitulative des taux d'attaque cumulés de la Méningite / Recapitulative map of cumulative Meningitis attack rates
Semaine / Week 01 - 06



III. SYNTHÈSE DES DONNEES LABORATOIRE PAR PAYS / SYNTHESIS OF LABORATORY DATA BY COUNTRY

Table 3: Pathogènes identifiés/Pathogens identified

(Semaines notifiées / Reported weeks 01 - 06, 2015)

Pays Country	Nombre LCR Number CSF	LCR contam CSF contam	En cours In process	LCR négatifs CSF negative	NmA NmA	NmB NmB	NmC NmC	NmX NmX	NmY NmY	Nm W135 Nm W135	Autres Nm ind. Other Nm ind.	S.Pneu m S.Pneum	Hib Hib	Autres Pathogènes Other Pathogens
Benin ^P	8	0	0	8	0	0	0	0	0	0	0	0	0	0
Burkina Faso ^T	14	0	0	10	0	0	0	0	0	0	0	4	0	0
Cameroun ^P	-	-	-	-	-	-	-	-	-	-	-	-	-	-
Centrafrique	0	0	0	0	0	0	0	0	0	0	0	0	0	0
Côte d'Ivoire ^P	-	-	-	-	-	-	-	-	-	-	-	-	-	-
Ethiopia ^P	-	-	-	-	-	-	-	-	-	-	-	-	-	-
Ghana ^P	-	-	-	-	-	-	-	-	-	-	-	-	-	-
Guinea	-	-	-	-	-	-	-	-	-	-	-	-	-	-
Gambia ^T	-	-	-	-	-	-	-	-	-	-	-	-	-	-
Kenya	-	-	-	-	-	-	-	-	-	-	-	-	-	-
Mali ^T	19	0	0	19	0	0	0	0	0	0	0	0	0	0
Mauritania ^P	-	-	-	-	-	-	-	-	-	-	-	-	-	-
Niger ^T	-	-	-	-	-	-	-	-	-	-	-	-	-	-
Nigeria ^P	-	-	-	-	-	-	-	-	-	-	-	-	-	-
RD Congo**	82	0	0	63	0	0	3	0	0	0	0	15	1	0
Senegal ^P	-	-	-	-	-	-	-	-	-	-	-	-	-	-
South Sudan	-	-	-	-	-	-	-	-	-	-	-	-	-	-
Sudan ^T	-	-	-	-	-	-	-	-	-	-	-	-	-	-
Tchad ^T	7	0	0	2	0	0	0	0	0	0	0	1	2	2
Togo ^P	-	-	-	-	-	-	-	-	-	-	-	-	-	-
Uganda	-	-	-	-	-	-	-	-	-	-	-	-	-	-
Total	130	0	0	102	0	0	3	0	0	0	0	20	3	2

Pathogènes Identifier par /Pathogens identified by: PCR, LATEX, CULTURE

^P = Pays partiellement vacciné avec le MenAfriVac / Country partially vaccinated with MenAfriVac

^T = Pays entièrement vacciné avec le MenAfriVac / Country entirely vaccinated with MenAfriVac

Commentaires:

130 échantillons de LCR ont été collectés sur un total de 1 964 cas suspects (6,6)

Un effort devrait être fait pour l'amélioration de la collecte des échantillons et la confirmation par le laboratoire des germes.

Comments:

130 CSF samples have been collected out of 1,964 suspected cases (6.6)

There is a need to strengthen sample collection and laboratory confirmation of germs.

IV. REPRESENTATION GRAPHIQUE DES DONNEES DE SURVEILLANCE

Figure 4: Evolution hebdomadaire comparative par pays des années 2014 et 2015
(Uniquement les pays ayant transmis des données pour la semaine en cours)
Comparative weekly evolution by country, years 2014-2015
(Only countries which transmitted data during the current week)

