

Bulletin Hebdomadaire de retro-information sur la méningite cérébrospinale Weekly feedback bulletin on cerebrospinal meningitis

23 to 29 March 2015

I. SITUATION EPIDEMIOLOGIQUE DE LA SEMAINE 13 / EPIDEMIOLOGICAL SITUATION OF WEEK 13

Table 1: Situation épidémiologique / Epidemiological Situation

Pays	Cas	Décès	Létalité (%)	District en Alerte	District en Epidémie	Complétude (%)
Country	Cases	Deaths	Lethality (%)	District in Alert	District in Epidemic	Completeness (%)
Benin ^P	6	0	0.0	0	0	100.0
Burkina Faso ^T	122	13	10.7	0	0	100.0
Cameroun ^P	23	4	17.4	0	0	92.6
Centrafrique	0	0	0.0	0	0	10.0
Côte d'Ivoire ^P	8	3	37.5	0	0	97.6
Ethiopia ^P	-	-	-	-	-	-
Ghana ^P	30	2	6.7	1	1	100.0
Guinea	23	1	4.3	0	0	100.0
Gambia ^T	-	-	-	-	-	-
Kenya	-	-	-	-	-	-
Mali ^T	11	0	0.0	0	0	100.0
Mauritania ^P	1	0	0.0	0	0	100.0
Niger ^T	101	8	7.9	0	1	100.0
Nigeria ^P	79	6	7.6	1	1	100.0
RD Congo**	110	13	11.8	-	-	10.7
Senegal ^P	4	0	0.0	0	0	100.0
South Sudan	-	-	-	-	-	-
Sudan ^T	-	-	-	-	-	-
Tchad ^T	-	-	-	-	-	-
Togo ^P	2	0	0.0	0	0	95.0
Uganda	-	-	-	-	-	-
Total	520	50	9.6	2	3	49.6

P = Pays partiellement vacciné avec le MenAfriVac / Country partially vaccinated with MenAfriVac

T = Pays entièrement vacciné avec le MenAfriVac / Country entirely vaccinated with MenAfriVac

** La vaste majorité du territoire de la République démocratique du Congo se situe en dehors de la ceinture africaine de la méningite. Par conséquent, les seuils d'alerte et d'épidémie ne sont pas applicables / The majority of the Democratic Republic of the Congo territory is situated outside the African meningitis belt. Thus the alert and epidemic thresholds are not applicable

Nous contacter / Contact us:

Inter country Support Team - West Africa / Equipe d'Appui Inter-Pays pour Afrique de l'Ouest
03 BP 7019 Ouagadougou 03, Burkina Faso
Tel: (226) 25-30-65-65, Fax: (226) 25-33-25-41

E.mail: cabrald@who.int or falla@who.int or linganic@who.int

Site web/Web site: <http://www.meningvax.org/epidemic-updates.php>
<http://www.who.int/csr>

Nota bene: Les données publiées dans ce bulletin sont des informations hebdomadaires. Elles sont susceptibles d'évoluer après complétude et vérification. / The data published in this bulletin are weekly informations. They are susceptible to change after completeness and verification.

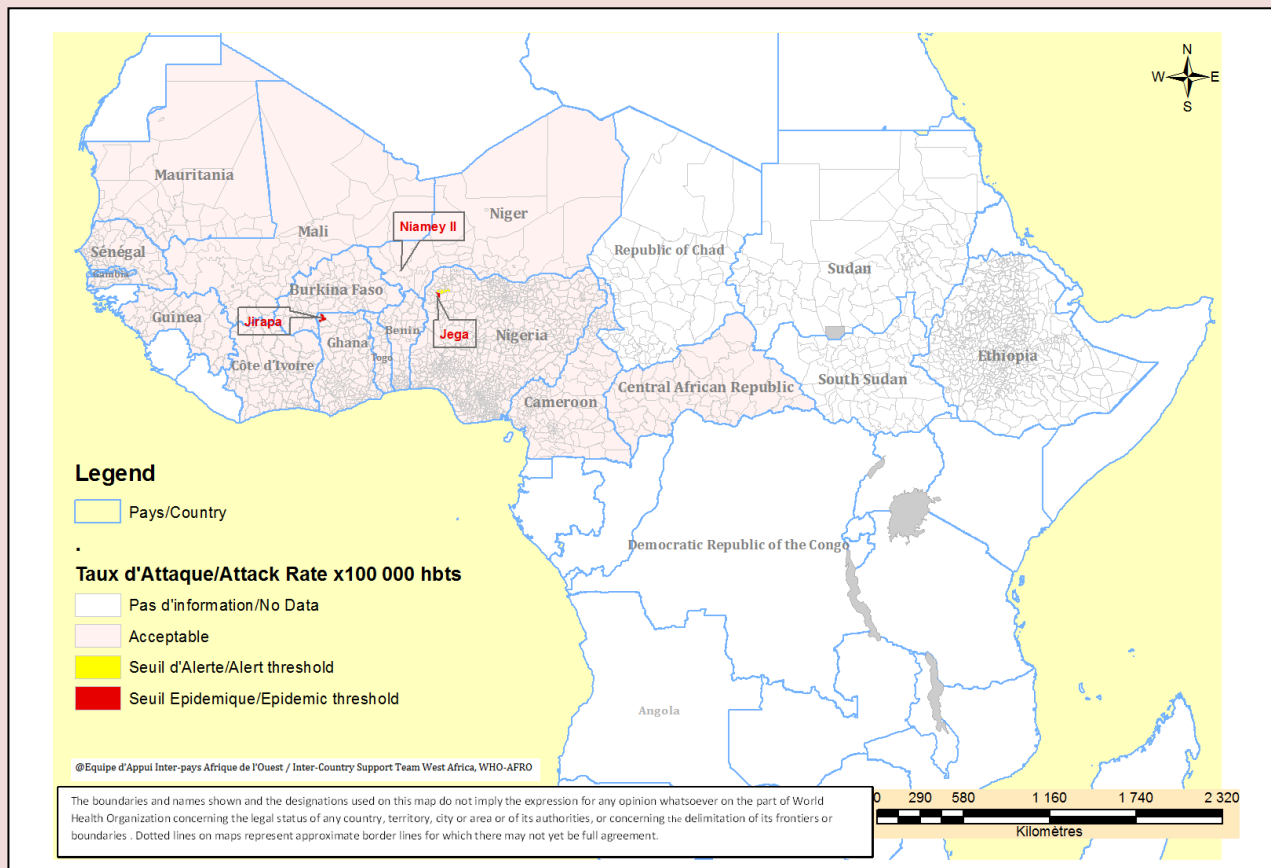
Pays sous Surveillance Renforcée de la Méningite

Countries under Enhanced Surveillance of Meningitis



Figure 1: Cartographie des données de la semaine en cours / Mapping of data of current week

Semaine/ Week 13, 2015



Commentaires :

A la semaine 13 de la saison épidémique 2015, trois (3) districts sont en phase épidémique et deux (2) autres en phase d'alerte :

- Ghana : Le district de Jirapa est en phase épidémique avec un TA de 22,0. Le district de Lambuisie a franchi le seuil d'alerte avec un TA de 7.9
- Niger : Le district de Niamey II a franchi le seuil épidémique avec un TA de 17.5
- Nigeria : Le LGA de Jega dans Etat de Kebbi reste en phase épidémique avec des TA de 19.7. Le LGA de Aliero dans l'Etat de Kebbi est en phase d'alerte avec un TA de 9.2

Guinée : Des aires de santé dans le district sanitaire de Kankan seraient en épidémie. Des informations détaillées sont attendues.

Comments :

At week 13 of the epidemic season 2015, three (3) districts are in the epidemic phase and two (2) others in the alert:

- Ghana: The district of Jirapa is in epidemic phase with an AR of 22.0. The district of Lambuisie has reached the alert threshold with an AR of 7.9
- Niger: the district of Niamey II has reached the epidemic threshold with an AR of 17.5;
- Nigeria: The LGA of Jega, in Kebbi State remains in epidemic phase with an AR of 19.7. The LGA of Aliero in Kebbi State is in alert phase with an AR of 9.2

Guinea: Some Health Areas in district of Kankan would be in epidemic phase. Detailed information is awaited.

(Semaines notifiées / Reported weeks 01 - 13)

Table 2: Synthèse de la situation épidémiologique/Synthesis of the Epidemiological situation

Pays <i>Country</i>	Cas <i>Cases</i>	Décès <i>Deaths</i>	Létalité (%) <i>Lethality (%)</i>	District en Alerte <i>District in Alert</i>	District en Epidémie <i>District in Epidemic</i>	Semaines notifiées <i>Reported weeks</i>	En districts (%) <i>In districts (%)</i>	En semaines (%) <i>In weeks (%)</i>
Benin^P	96	17	17.7	1	0	01-13	100.0	100.0
Burkina Faso^T	1 113	115	10.3	1	0	01-13	100.0	100.0
Cameroun^P	335	19	5.7	4	0	01-13	98.9	97.5
Centrafrique	89	12	13.5	1	0	01-13	60.0	71.4
Côte d'Ivoire^P	45	10	22.2	0	0	01-13	100.0	94.5
Ethiopia ^P	-	-	-	-	-	-	-	-
Ghana^P	205	23	11.2	3	2	01-13	100.0	100.0
Guinea	129	13	10.1	0	0	01-13	100.0	99.8
Gambia ^T	26	4	15.4	0	0	01-12	100.0	100.0
Kenya	-	-	-	-	-	-	-	-
Mali^T	65	3	4.6	0	0	01-13	100.0	100.0
Mauritania^P	1	0	0.0	0	0	01-13	100.0	100.0
Niger^T	343	51	14.9	1	1	01-13	100.0	100.0
Nigeria^P	1 310	73	5.6	2	4	01-13	100.0	100.0
RD Congo**	2 534	182	7.2	-	-	01-13	19.8	83.9
Senegal^P	64	0	0.0	0	0	01-13	100.0	92.4
South Sudan	15	4	26.7	0	0	01-12	100.0	100.0
Sudan ^T	21	0	0.0	0	0	01-08	100.0	100.0
Tchad ^T	92	17	18.5	0	0	01-12	95.1	100.0
Togo^P	48	2	4.2	0	0	01-13	100.0	99.0
Uganda	-	-	-	-	-	-	-	-
Total	6 531	545	8.3	13	7	01-13	63.0	98.2

P = Pays partiellement vacciné avec le MenAfriVac/ Country partially vaccinated with MenAfriVac

T = Pays entièrement vacciné avec le MenAfriVac / Country entirely vaccinated with MenAfriVac

** La vaste majorité du territoire de la République démocratique du Congo se situe en dehors de la ceinture africaine de la méningite. Par conséquent, les seuils d'alerte et d'épidémie ne sont pas applicables / The majority of the Democratic Republic of the Congo territory is situated outside the African meningitis belt. Thus the alert and epidemic thresholds are not applicable

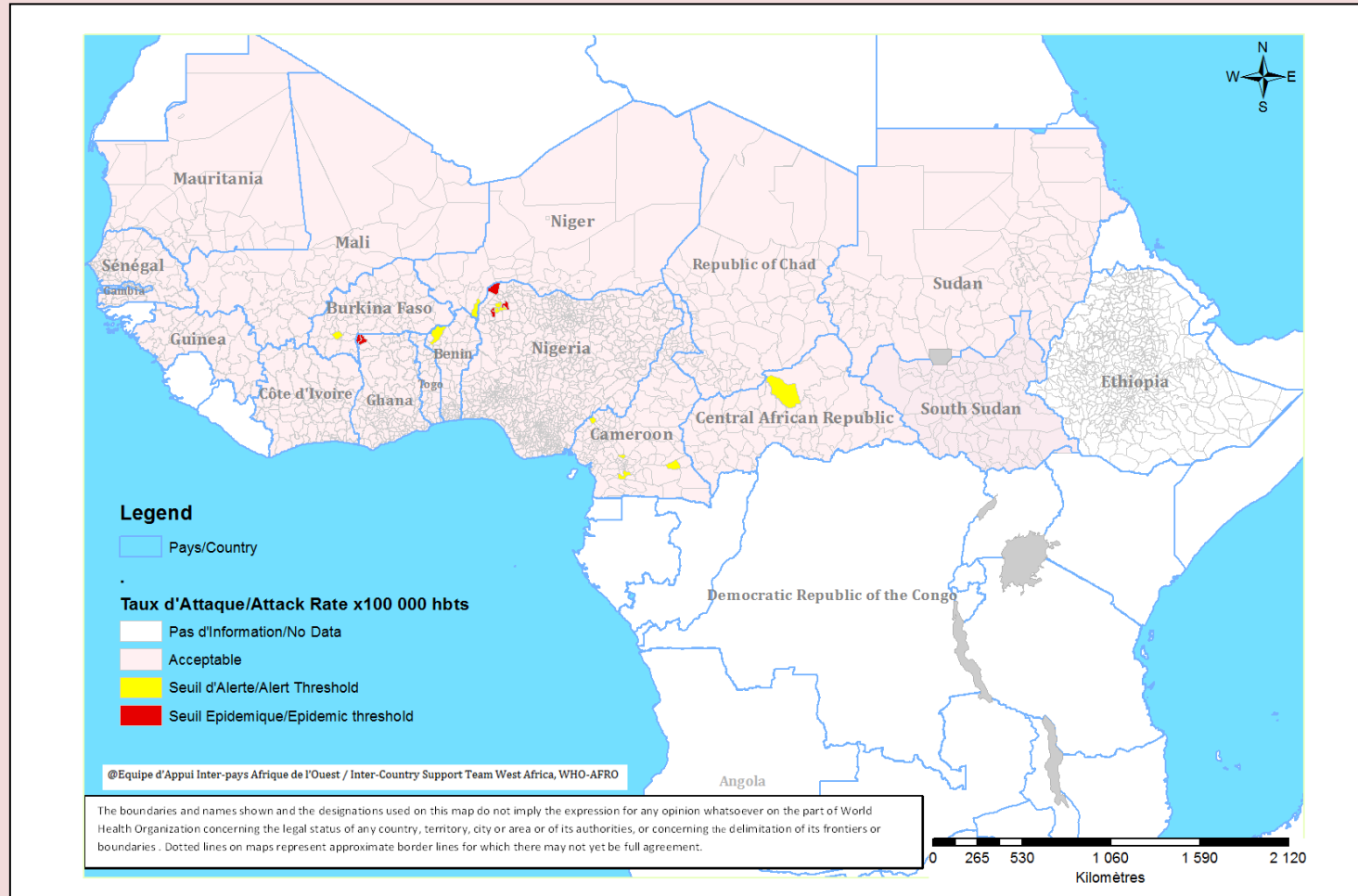
Commentaires:

6 503 cas suspects de méningite ont été notifiés à la semaine 13, dont 541 décès (létalité de 8.3%).

Comments :

6,503 suspected meningitis cases including 541 deaths have been reported until week 13 (CFR 8.3%).

Figure 2 : Cartographie récapitulative des taux d'attaque cumulés de la Méningite / Recapitulative map of cumulative Meningitis attack rates
Semaine / Week 01 - 13



III. SYNTHÈSE DES DONNEES LABORATOIRE PAR PAYS / SYNTHESIS OF LABORATORY DATA BY COUNTRY

Table 3: Pathogènes identifiés/Pathogens identified

(Semaines notifiées / Reported weeks 01 - 13, 2015)

Pays Country	Nombre LCR Number CSF	LCR contam CSF contam	En cours In process	LCR négatifs CSF negative	NmA NmA	NmB NmB	NmC NmC	NmX NmX	NmY NmY	Nm W135 Nm W135	Autres Nm ind. Other Nm ind.	S.Pneu m S.Pneum	Hib Hib	Autres Pathogènes Other Pathogens
Benin ^P	19	0	0	17	0	0	0	0	0	1	0	1	0	0
Burkina Faso ^T	265	0	101	81	0	0	0	0	0	1	0	81	1	0
Cameroun ^P	50	0	0	49	0	0	0	0	0	0	0	1	0	0
Centrafrique	1	0	0	0	0	0	0	0	0	0	0	1	0	0
Côte d'Ivoire ^P	-	-	-	-	-	-	-	-	-	-	-	-	-	-
Ethiopia ^P	-	-	-	-	-	-	-	-	-	-	-	-	-	-
Ghana ^P	157	0	0	108	0	1	0	0	0	25	1	20	0	2
Guinea	-	-	-	-	-	-	-	-	-	-	-	-	-	-
Gambia ^T	-	-	-	-	-	-	-	-	-	-	-	-	-	-
Kenya	-	-	-	-	-	-	-	-	-	-	-	-	-	-
Mali ^T	38	0	0	36	0	0	0	0	0	0	0	1	1	0
Mauritania ^P	1	0	0	0	0	0	0	0	0	1	0	0	0	0
Niger ^T	166	0	4	78	0	0	45	0	0	15	0	22	1	1
Nigeria ^P	32	0	3	9	0	0	20	0	0	0	0	0	0	0
RD Congo**	161	3	0	127	0	0	0	0	0	0	0	6	1	24
Senegal ^P	-	-	-	-	-	-	-	-	-	-	-	-	-	-
South Sudan	-	-	-	-	-	-	-	-	-	-	-	-	-	-
Sudan ^T	-	-	-	-	-	-	-	-	-	-	-	-	-	-
Tchad ^T	13	0	0	5	0	0	0	0	0	1	0	3	2	2
Togo ^P	113	0	0	92	0	0	0	0	0	4	6	11	0	0
Uganda	-	-	-	-	-	-	-	-	-	-	-	-	-	-
Total	1 016	3	108	602	0	1	65	0	0	48	7	147	6	29

Pathogènes Identifiés par /Pathogens identified by: PCR, LATEX, CULTURE

^P = Pays partiellement vacciné avec le MenAfriVac / Country partially vaccinated with MenAfriVac

^T = Pays entièrement vacciné avec le MenAfriVac / Country entirely vaccinated with MenAfriVac

Commentaires:

1 016 échantillons de LCR ont été collectés sur un total de 6 531 cas suspects (15.6%)

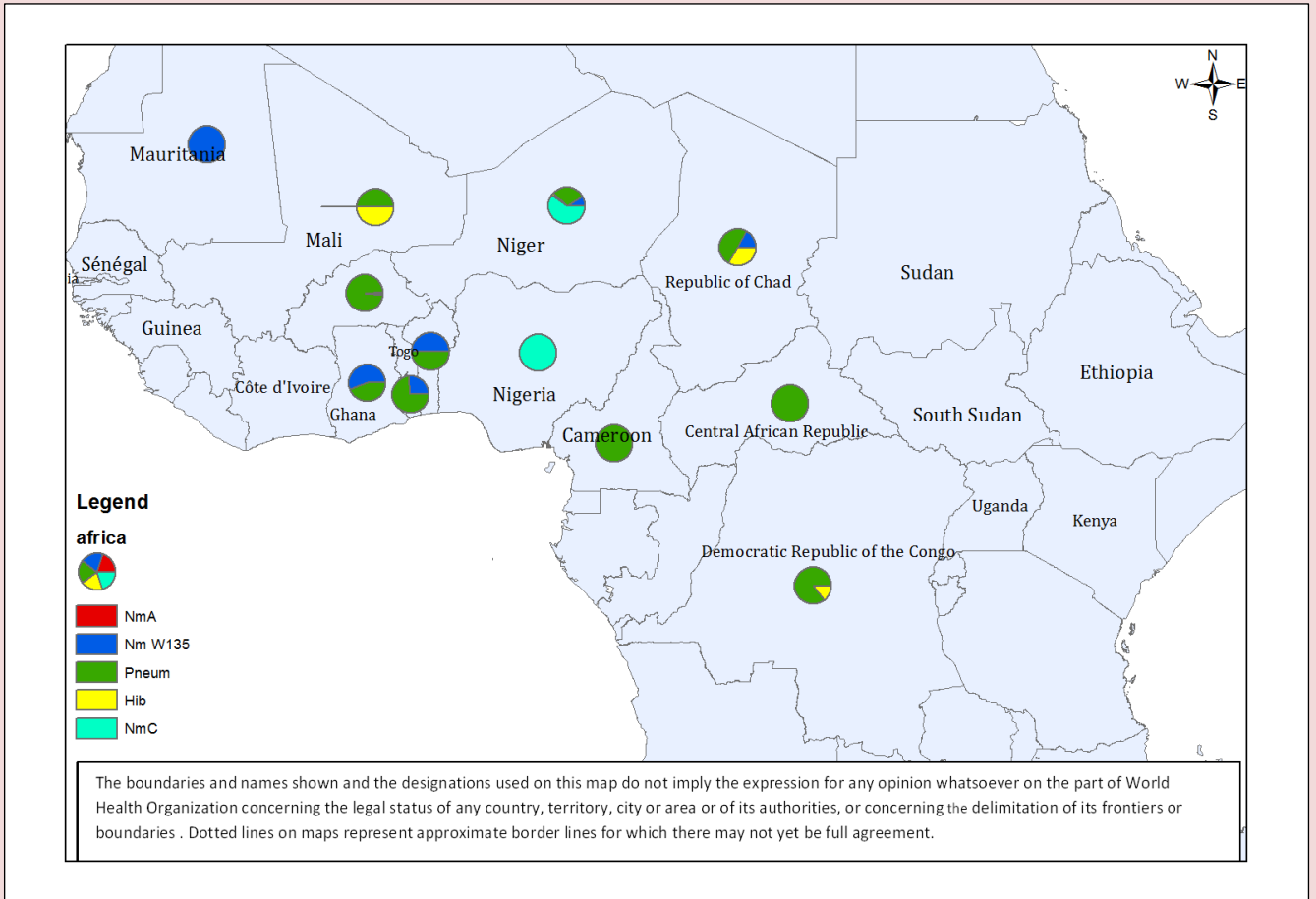
Spn reste le germe dominant (147) en ce début de la saison épidémique avec cependant une forte présence du *NmC* (65) notamment au Nigeria et au Niger.

Comments:

1,016 CSF samples have been collected out of 6,531 suspected cases (15.6%)

Spn remains the predominant germ (147) at the beginning of this epidemic season with however a strong presence of *NmC* (65) mainly in Nigeria and Niger.

Figure 3 : Cartographie des principaux germes de la Méningite / Map of Meningitis main pathogens



IV. GRAPHIQUE DES DONNEES DE SURVEILLANCE/SURVEILLANCE DATA GRAPHIQUE

Figure 4 : Evolution hebdomadaire comparative par pays des années 2014 et 2015

(Uniquement les pays ayant transmis des données pour la semaine en cours)

Comparative weekly evolution by country, years 2014-2015

(Only countries which transmitted data during the current week)

